

FACULTY

Alessandro Andriani, Nuovo Regina Margherita Roma
Ombretta Annibali, Policlinico Universitario Campus Bio-Medico Roma
Giusy Antolino, AO Sant'Andrea Roma
Velia Bongarzoni, AO San Giovanni Addolorata Roma
Tommaso Caravita, Ospedale Sant'Eugenio Roma
Iole Cordone, IFO - IRE Istituto Nazionale Tumori Regina Elena Roma
Luca De Rosa, AO San Camillo Forlanini Roma
Marco Di Girolamo, Ospedale Fatebenefratelli Isola Tiberina Roma
Alessia Fiorini, ASL Viterbo
Luca Franceschini, Policlinico Tor Vergata Roma
Sara Grammatico, Sapienza Università Roma
Maria Teresa Petrucci, Policlinico Umberto I Roma
Alfonso Piciocchi, Fondazione GINEMA Roma
Francesco Pisani, IFO - IRE Istituto Nazionale Tumori Regina Elena Roma
Angela Rago, ASL Latina
Cristiano Tesei, Sapienza Università Roma
Tommaso Za, Policlinico Universitario A. Gemelli Roma

MIELOMA MULTIPLO

DAL LABORATORIO ALLA PRATICA CLINICA

SEDE DELL'EVENTO

Aula Riunioni, IV piano, Istituto di Ematologia, Sapienza Università
Via Benevento 27/a, Roma

ISCRIZIONE E ACCREDITAMENTO ECM

Il corso è gratuito e destinato a Medico Chirurgo, discipline Ematologia,
Oncologia, Patologia clinica, e Biologo, crediti formativi nr. 5,4,
rif. ECM nr. 174558, Provider 2390.

SEGRETERIA ORGANIZZATIVA

ellesseeventi

Via Ferdinando Liuzzi 23 00135 Roma

Tel e fax 06.36382006, info@ellesseeventi.it, www.ellesseeventi.it

CON IL SUPPORTO NON CONDIZIONANTE DI



Bristol-Myers Squibb



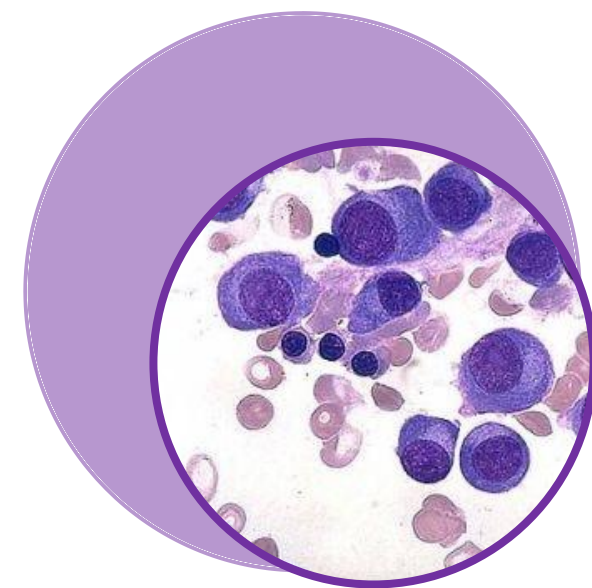
Janssen Oncology

PHARMACEUTICAL COMPANIES OF Johnson & Johnson



ROMA
17 DICEMBRE
2016

DIRETTORI SCIENTIFICI
TOMMASO CARAVITA
MARIA TERESA PETRUCCI



MIELOMA MULTIPLO

DAL LABORATORIO ALLA PRATICA CLINICA

ROMA
17 DICEMBRE 2016

10.00 Welcome coffee

Registrazione dei partecipanti
e questionario di verifica conoscenze in ingresso

10.15 Presentazione del corso e saluti
T. Caravita, M. T. Petrucci

I SESSIONE

Moderatore: F. Pisani

10.30 Ruolo della citofluorimetria nella identificazione della MMR
I. Cordone

10.55 Paziente ad alto rischio citogenetico e nuovi algoritmi terapeutici
V. Bongarzoni

II SESSIONE

Moderatore: L. De Rosa

11.20 Paziente non eleggibile al trapianto
S. Grammatico

11.40 Paziente eleggibile al trapianto
T. Za

12.00 Nuove frontiere terapeutiche e immunoterapia
O. Annibaldi

12.20 Ruolo dell'Allo-trapianto
L. Franceschini

12.40 Discussione

13.00 Lunch

III SESSIONE

Moderatore: A. Andriani

14.00 Modello di Rete - Gruppo Mieloma Lazio
A. Piciocchi, C. Tesei

14.45 Casi clinici
G. Antolino, M. Di Girolamo, A. Fiorini, A. Rago

16.00 Chiusura dei lavori
Questionario di verifica ECM

